

ARTCC ARGENTINO AD 2.SAAV

NO VALIDO PARA NAVEGACION REAL. ADAPTADO PARA SU UTILIZACION EN UN AMBITO VIRTUAL
SAAV – SANTA FE / SAUCE VIEJO

AD 2.17 ESPACIO AEREO ATC

- | | |
|-------------------------------------|---|
| 1. Designación: | Zona de Control Sauce Viejo |
| 2. Límites verticales: | <u>FL 045</u>
GND |
| 3. Clasificación del espacio aéreo: | C |
| 4. Distintivo de llamada: | SAUCE VIEJO TORRE |
| 5. Observaciones: | Se brinda Servicio de Control de Aeródromo. El Servicio de Control de Aproximación lo brinda PARANA TORRE. |
| 6. Altitud de transición: | 3000 FT. |
| 7. Nivel de transición: | QNH de 977 a 994 FL 050
QNH de 995 a 1013 FL 045
QNH de 1014 a 1031 FL 040
QNH de 1032 a 1050 FL 035 |

AD 2.18 INSTALACIONES DE COMUNICACIONES ATS

SERVICIO	DISTINTIVO DE LLAMADA	FRECUENCIA	OBSERVACIONES
TWR	Sauce Viejo Torre	118.950	-

AD 2.19 CARTAS AERONAUTICAS

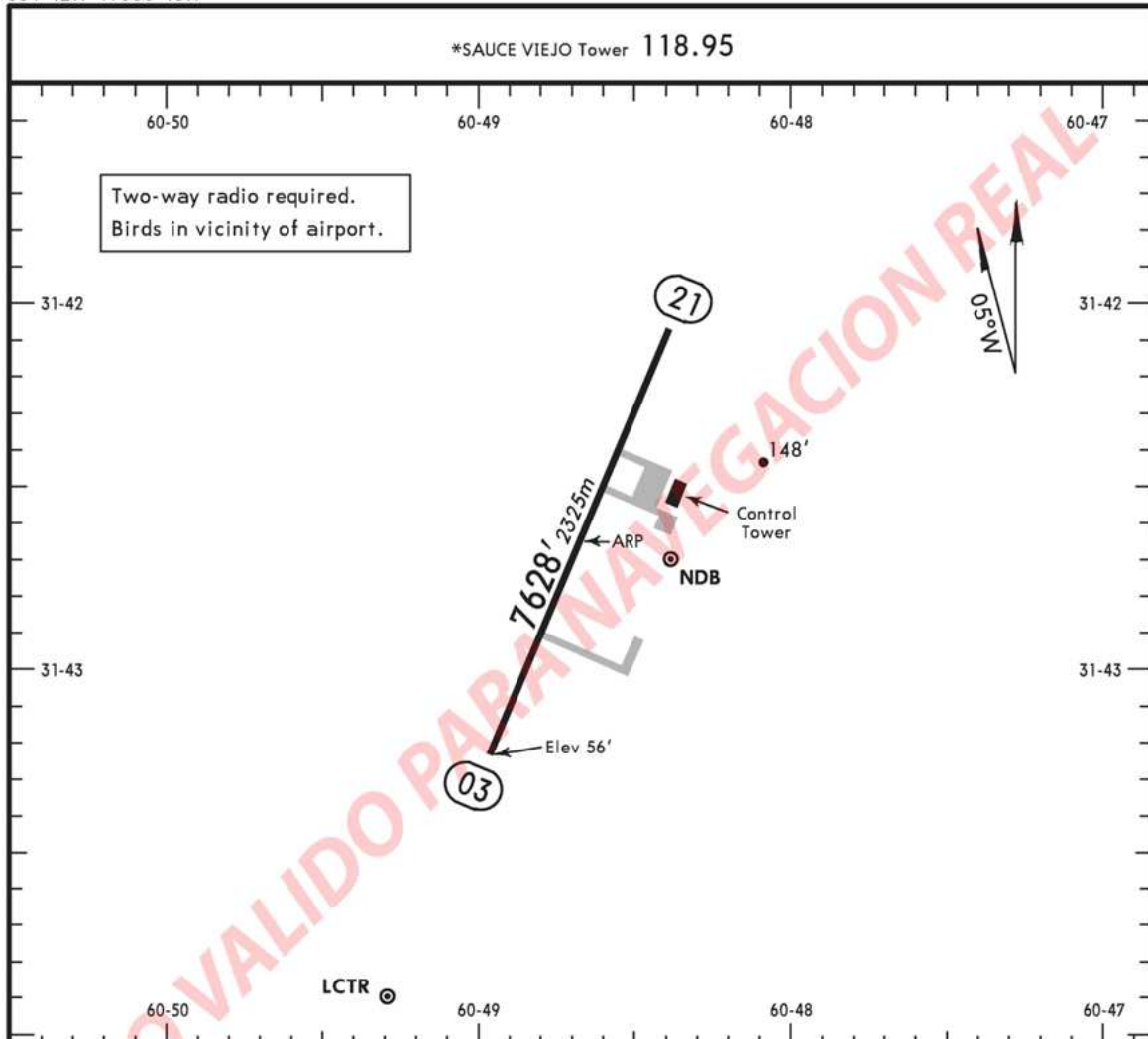
- | | |
|-----------------------|--|
| - Plano de aeródromo: | SAAV.APT |
| - Cartas IAC: | SAAV.IAC NO.1 RWY 03
SAAV.IAC NO.2 RWY 03
SAAV.IAC NO.3 RWY 03 |

(DEJADO EN BLANCO INTENCIONALMENTE)

APT

SAAV
Apt Elev **56'**
S31 42.7 W060 48.7

SANTA FE, ARGENTINA
SAUCE VIEJO



ADDITIONAL RUNWAY INFORMATION				USABLE LENGTHS		WIDTH
RWY			LANDING BEYOND	Threshold	Glide Slope	
				TAKE-OFF		
03	21	RL				98' 30m

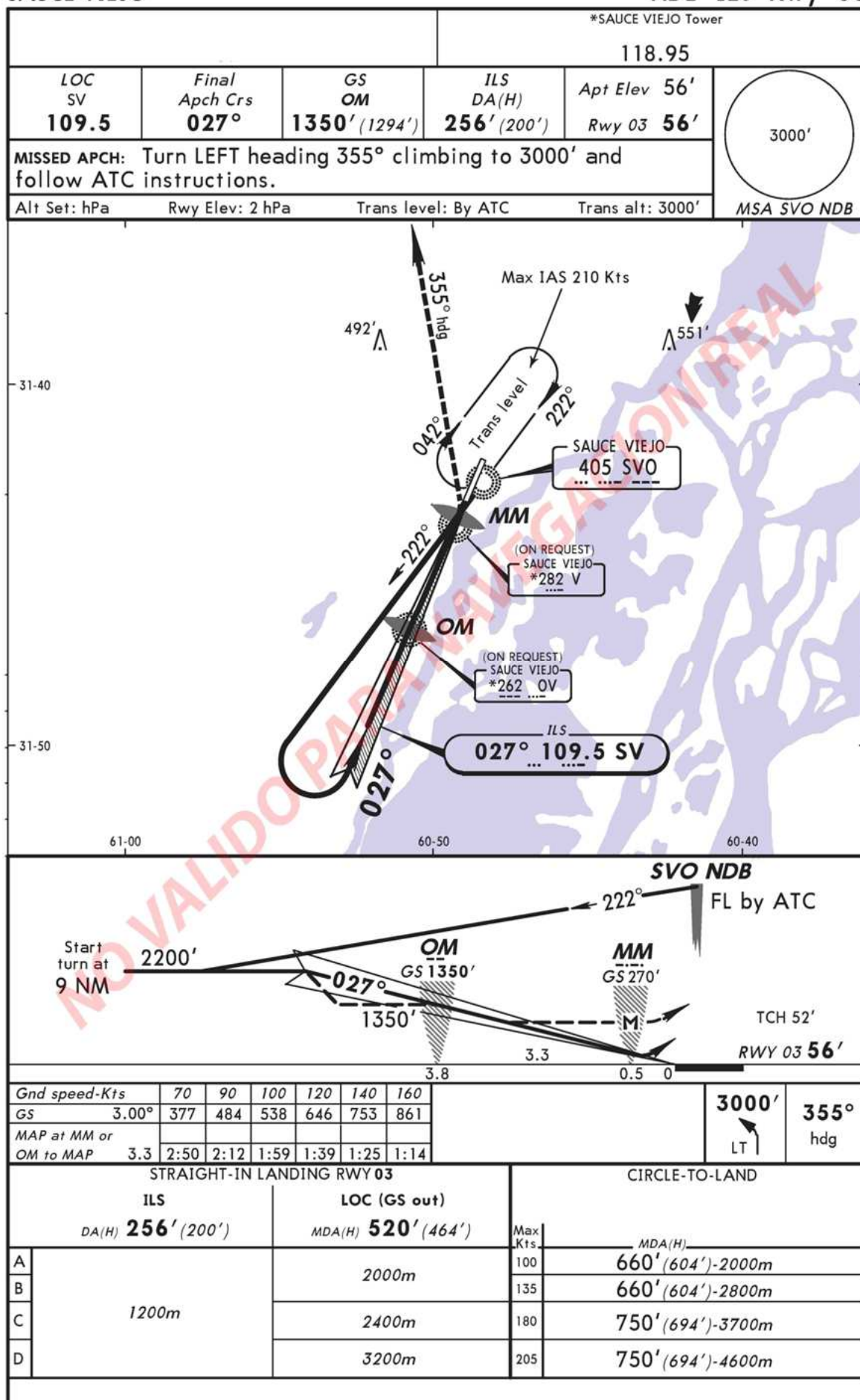
SAAV

SANTA FE, ARGENTINA

No. 1

SAUCE VIEJO

NDB ILS Rwy 03



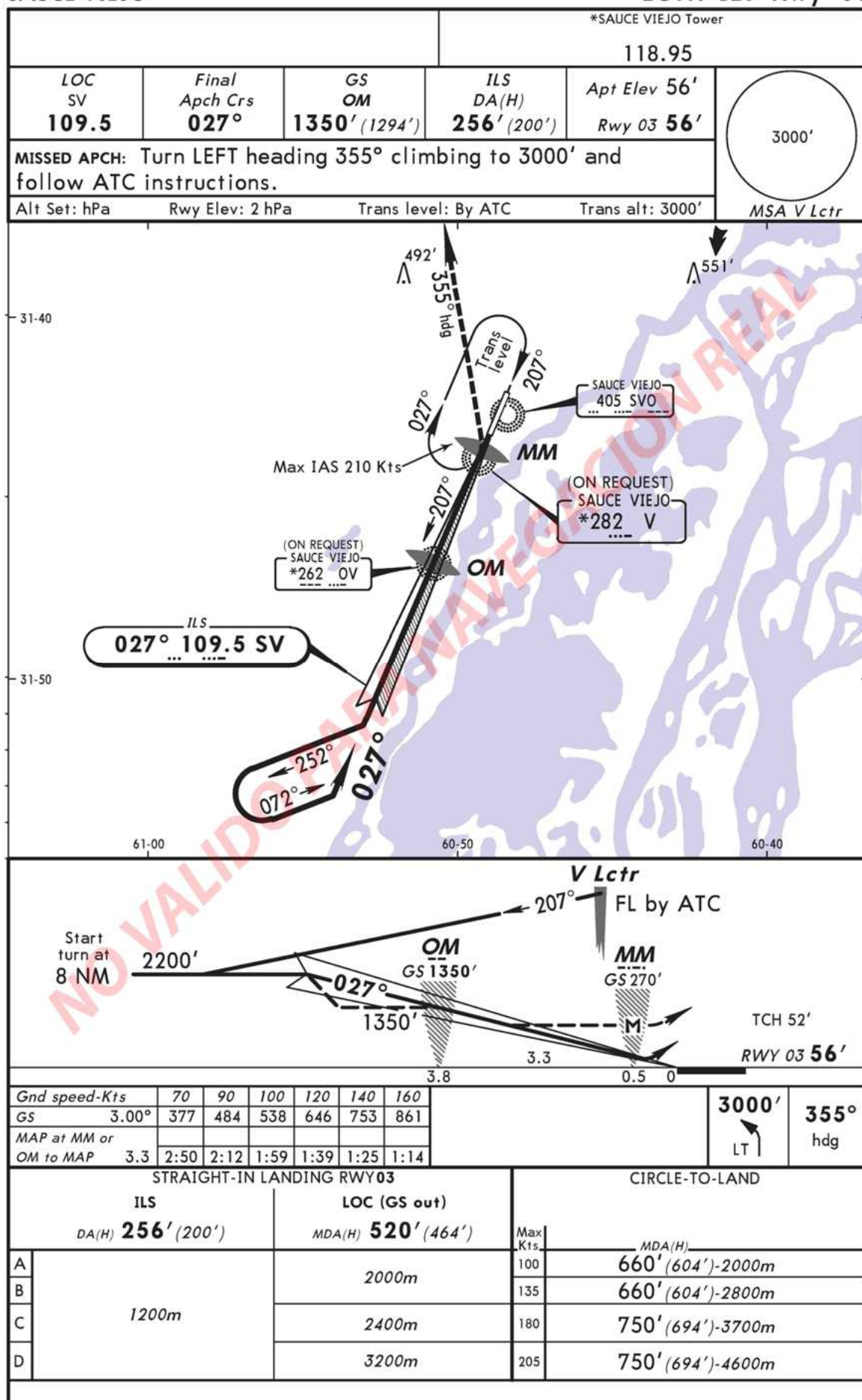
SAAV

SANTA FE, ARGENTINA

No. 2

SAUCE VIEJO

LCTR ILS Rwy 03




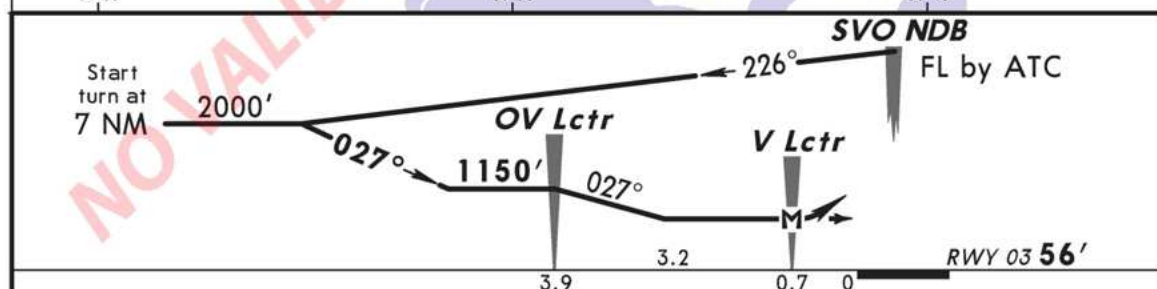
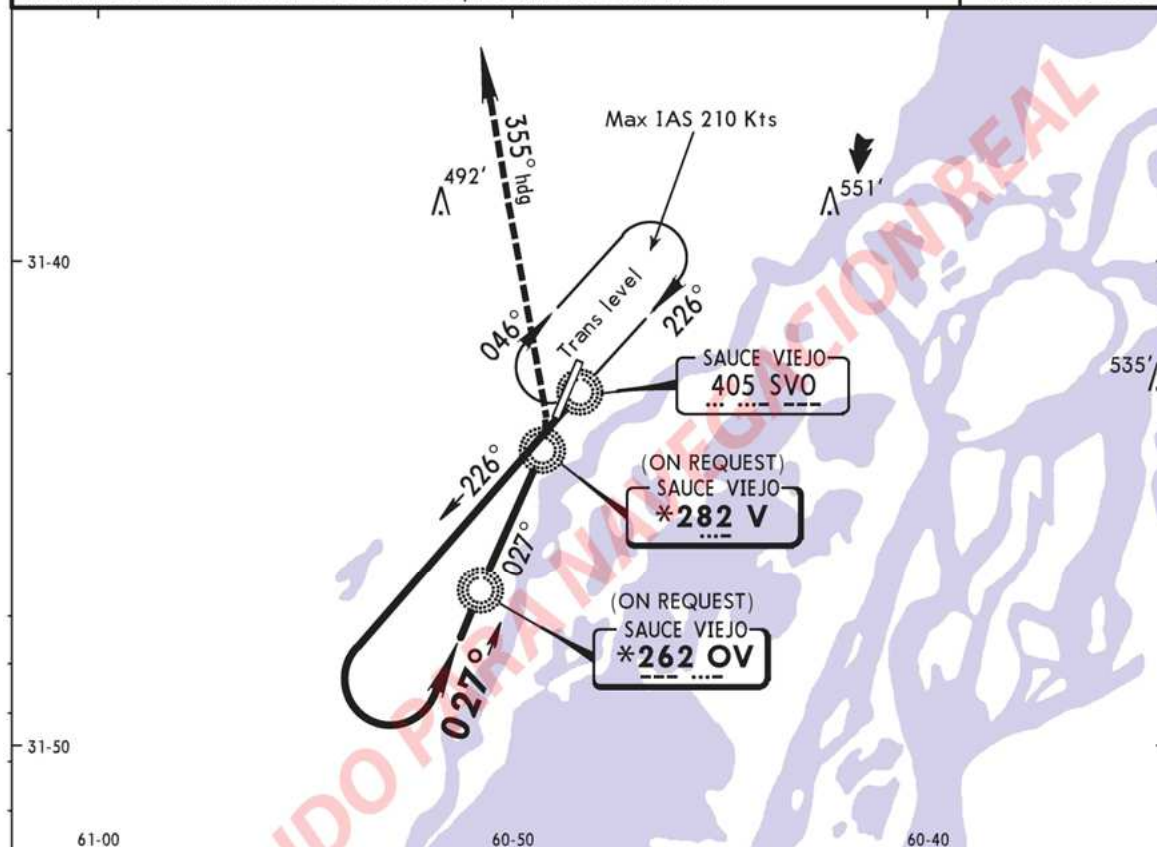
SANTA FE, ARGENTINA


No. 3

SAUCE VIEJO

NDB LCTR LCTR Rwy 03

					*SAUCE VIEJO Tower	
					118.95	
Lctr OV *262	Lctr V *282	Final Apch Crs 027°	Minimum Alt OV Lctr 1150' (1094')	MDA(H) (CONDITIONAL) 520' (464')	Apt Elev 56' Rwy 03 56'	
MISSED APCH: Over V Lctr, turn LEFT heading 355° climbing to 3000' and follow ATC instructions.						
Alt Set: hPa Rwy Elev: 2 hPa Trans level: By ATC Trans alt: 3000' 1. When OV Lctr and V Lctr out of service procedure not authorized.						
						MSA SVO NDB



Gnd speed-Kts	70	90	100	120	140	160	<div>3000'</div> <div> LT</div> <div>355° hdg</div>
MAP at V Lctr or OV Lctr to MAP 3.2	2:45	2:08	1:55	1:36	1:22	1:12	

STRAIGHT-IN LANDING RWY 03			CIRCLE-TO-LAND	
NDB/V Lctr MDA(H) 520' (464')		NDB/OV Lctr MDA(H) 620' (564')	Max Kts	MDA(H)
A	2000m	2400m	100	660' (604')-2000m
B			135	660' (604')-2800m
C	2400m	2800m	180	750' (694')-3700m
D	3200m	3600m	205	750' (694')-4600m